

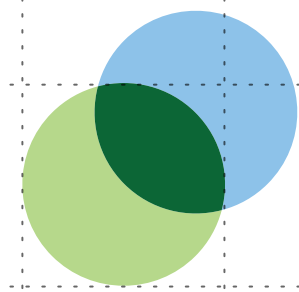


DESIGN HANDBUCH



Kurzzeitbetreuung für chronisch kranke und  
pflegebedürftige Kinder und Jugendliche  
und deren Angehörige in Berlin

LOGO



eine Pause

FORMVARIANTEN



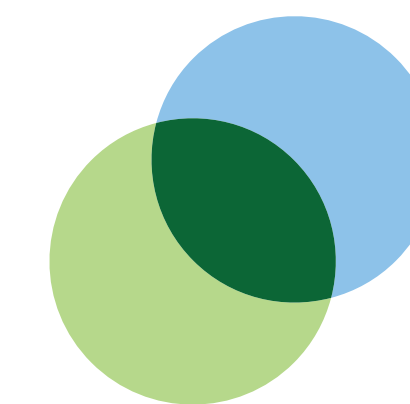
**EINZEILIGE VARIANTE**  
Druck, Webseite, Bildschirm



**VEREINSKENNZEICHNUNG**  
Charity, Gala, NPO



**ZWEIZEILIGE VARIANTE**  
Logo-Listen, Hochformate



**NUR SIGNET**  
Profilbild, Social Media

FARBVARIANTEN



**MEHRFARBIG**  
Druck, Webseite, Bildschirm



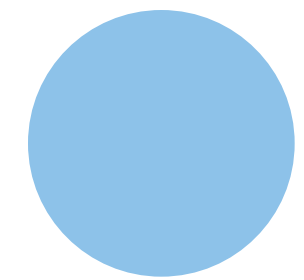
**GRAUSTUFEN**  
Fax, Zeitung



**EINFARBIG**  
Give-Away, Plott, Stickerei

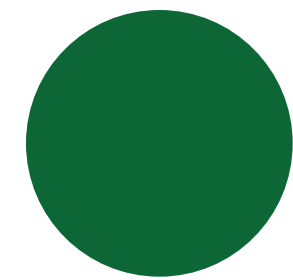


## LOGO, DESIGNELEMENTE



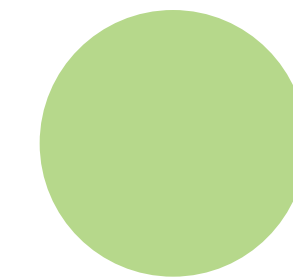
**Himmelblau**

c 042 m 011 y 000 k 000  
r 157 g 200 b 237  
#9dc8ed



**Waldgrün**

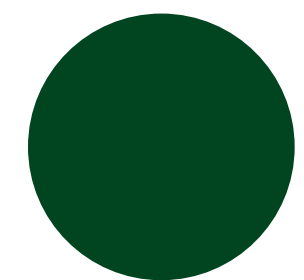
c 093 m 030 y 098 k 030  
r 000 g 100 b 048  
#006430



**Lindgrün**

c 031 m 079 y 059 k 000  
r 194 g 217 b 134  
#c2d986

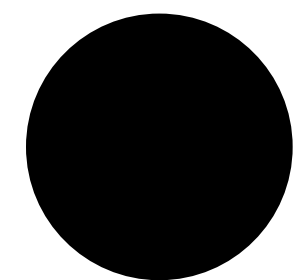
### HEADLINE, TEXT



**Moosgrün**

c 090 m 030 y 095 k 060  
r 000 g 071 b 033  
#004721

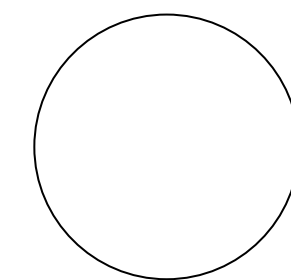
### FLIESSTEXT



**Schwarz**

c 000 m 000 y 000 k 100  
r 000 g 000 b 000  
#000000

### HINTERGRUND



**Weiß**

c 000 m 000 y 000 k 000  
r 255 g 255 b 255  
#ffffff



TYPOGRAFIE

Quicksand Light, 37pt, schwarz

---

Quicksand Bold, 74pt, Moosgrün

---

Open Sans SemiBold, 30pt, schwarz

---

Open Sans Regular, 30pt, schwarz

---

Open Sans Bold, 30pt, schwarz

---

ENDLICH DURCHATMEN

# Mehr Zeit und Raum.

Menihit, et ute con erum velescia sequis sam, velloerrum etur rae core, que venitas eatem facilitatio dolor as si nihicium quam qui de occaectibus rerioris millest, quis ea cusdand andus, nonsequassim evendis minctum que vel imi.

Nimusdae quid estiore doluptatus, officiendit vidis aut autempo ratur? Eveliquiam, imi, quiatque volorei citatas sinvelique pratus audae assite cum quo ma ius eum quis autaeetur seque voluptas volorer feraeperiae

## On volum etur?

Cor atibus aut rerit, solendebis apis ute voluptatust, que ero coria volorem oluptatur

alia quodipit, ut ut pore il inimaximint.

Mo vidiore perepellabo. Itatius apicabo restis eaquae omnim faccab ius ium rem a nobitissit, quidem serum essinis sequam facium velignist ratempo reratetur, soluptiis rercipi enectotam istius, simusciur autem essit qui requatur, ipsapieniam cullenda que veliquo blaut

## SCHRIFTART

# Quicksand

Quicksand ist eine serifenlose Displayschrift mit abgerundeten Enden. Das Projekt wurde 2008 von Andrew Paglinawan initiiert, wobei geometrische Formen als Kerngrundlage verwendet wurden.

## ANWENDUNG

**Titel, Thema, Überschrift, Unterüberschrift, Leitsystem, Zitat, Störer, Button.**

## SCHRIFTSCHNITTE

Light

Regular

Medium

**Bold**

## BUCHSTABEN & ZEICHEN

ABCČĆDĎEFGHIJKLMNOPQRSŠT

UVWXYZŽabcčćdďefghijklmnop

qrsštuvwxyzžΔΠΩπĂÂÊÔÓŮăâêô

σϺ1234567890‘?’“!”(%)[#]{@}/&\<-

+÷×=>®©\$€£¥¢:;,.

Download unter

[fonts.google.com/specimen/Quicksand](https://fonts.google.com/specimen/Quicksand)

## SCHRIFTART

# Open Sans

Open Sans ist eine humanistische serifenlose Schrift, die von Steve Matteson, Type Director von Ascender Corp., entworfen wurde.

## ANWENDUNG

**Absatzüberschrift, Fliesstext, Mengentext, Aufzählung, Teaser, Tabelle.**

## SCHRIFTSCHNITTE

Light

*Light Italic*

Regular

*Regular Italic*

Semi-Bold

*Semi-Bold Italic*

**Bold**

***Bold Italic***

**Extra-Bold**

***Extra-Bold Italic***

## BUCHSTABEN & ZEICHEN

ABCČĆDÐEFGHIJKLMNOPQRSŠTUVW  
XYZŽžabcčćdđefghijklmnopqrsštuvwxyz  
zžАБВГГДЂЕЇЄЖЗЗИІЙЈКЛЉМНЊО  
ПРСТЋУЎФХЦЧЏШЩЪЫЬЭЮЯабвгг  
дђеëєжззиіїјкљљмњњопрстћуўфхц  
чџшщъыьэюяАВГДЕΖΗΘΙΚΛΜΝΞΟΠ  
ΡΣΤΥΦΧΨΩαβγδεζηθικλμνξοπρστυφ  
χψωά'Αέ'Εέ'Ηίϊ'Ιό'Οού'Υϋ'ΩǺǻǼǾǾ  
âêôσϣ'1234567890'?''"!'"(%)[#{@}/&\<-  
+÷×=>®©\$€£¥¢:;,.

Download unter

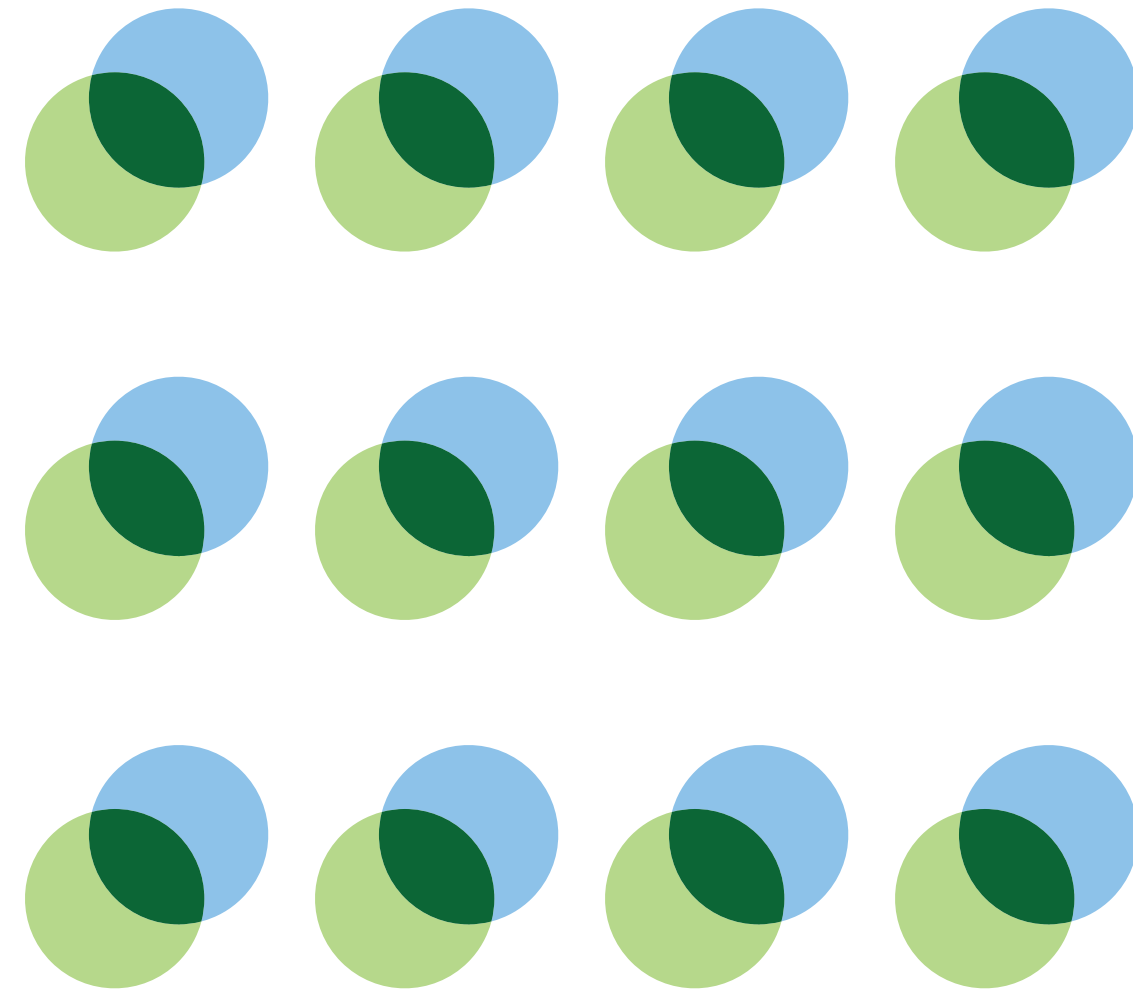
[fonts.google.com/specimen/Open+Sans](https://fonts.google.com/specimen/Open+Sans)

DESIGNELEMENTE

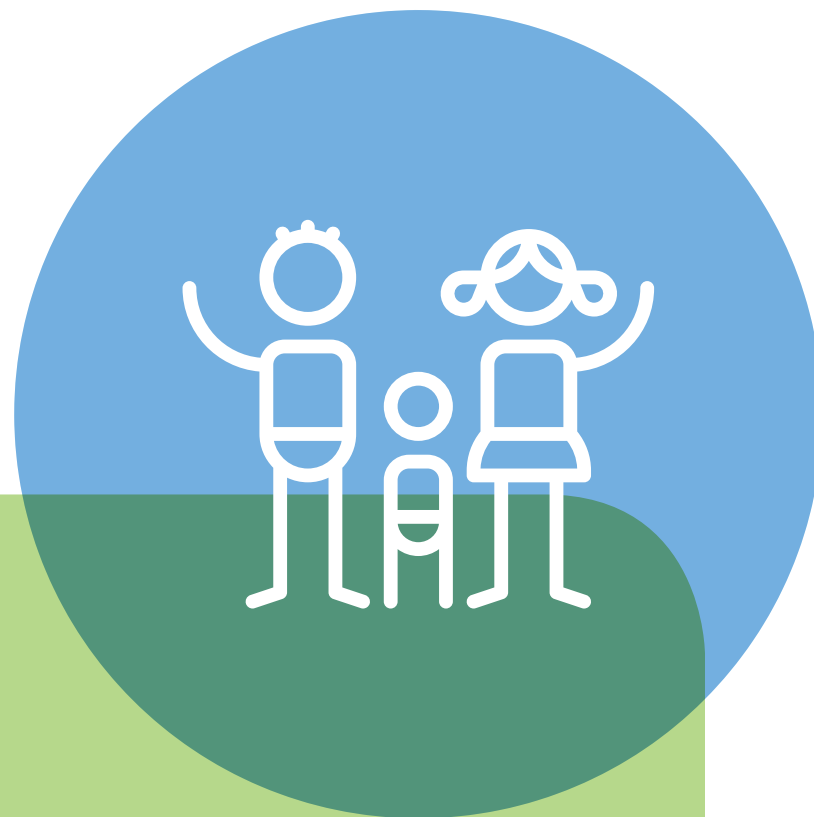




**FARBVERLAUF AUF FOTOS**  
Lindgrün zu Himmelblau



**SIGNET ALS MUSTER**  
Hintergrund, Leerseite



**MULTIPLIZIERENDE FLÄCHEN, ABGERUNDETE ECKEN**  
Teaser, Spalte, Störer



**SEGMENT ALS BILDAUSSCHNITT**  
Titelseite, Header



BILDSPRACHE

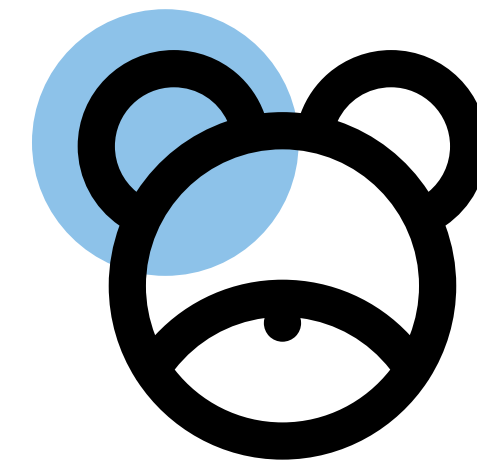
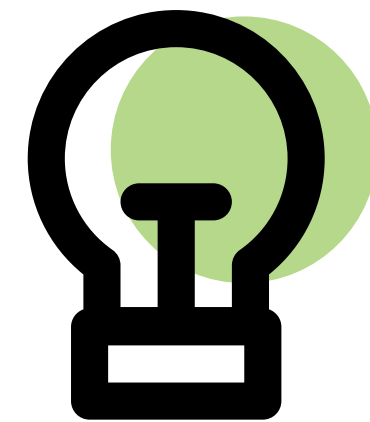
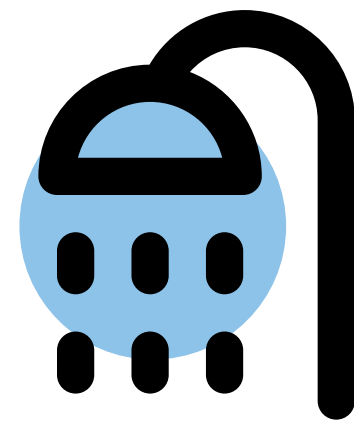
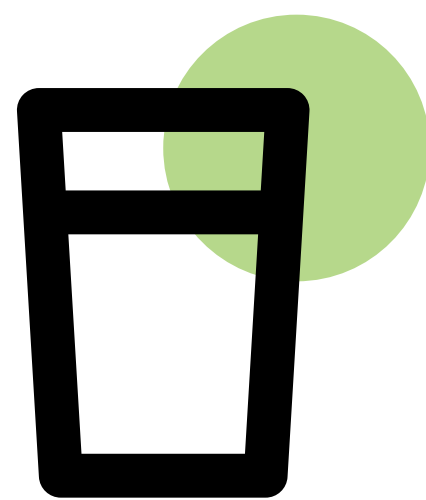
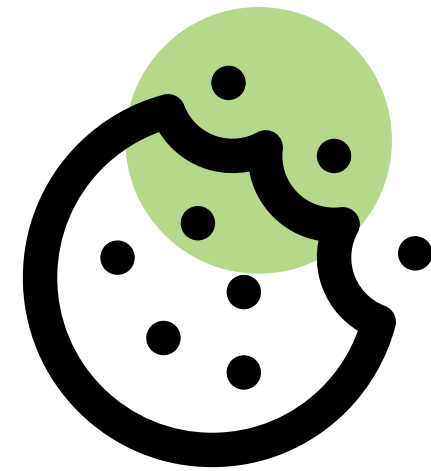
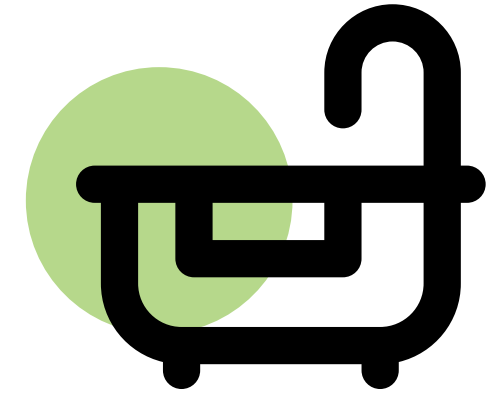
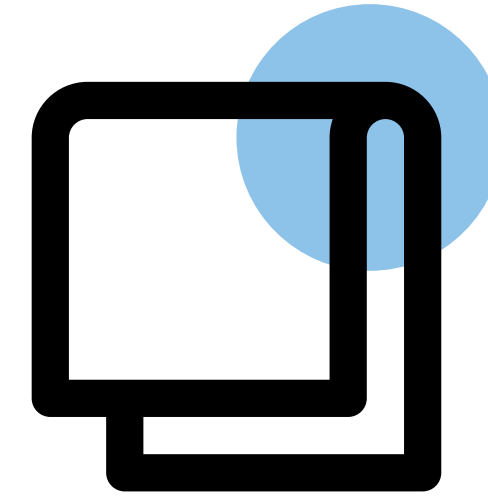






SYMBOLSPRACHE

# ORIENTIERUNGS- & LEITSYSTEM



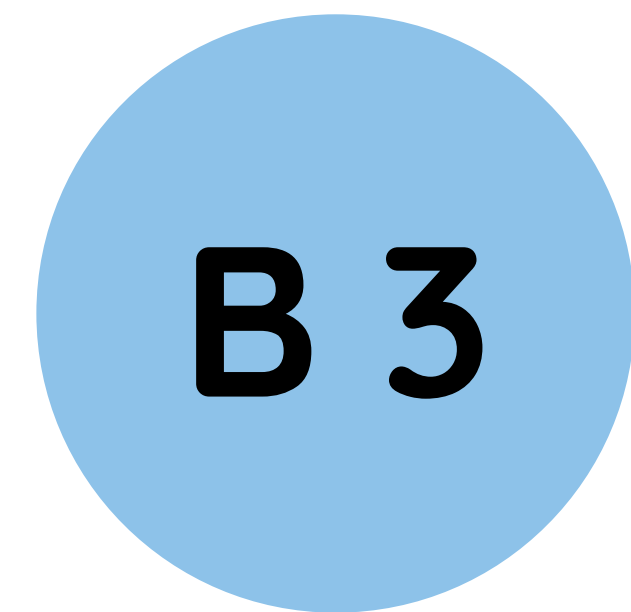
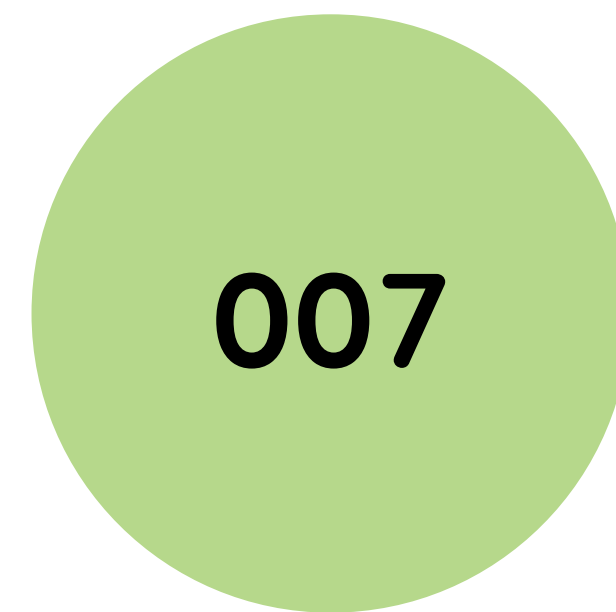
# ORIENTIERUNGS- & LEITSYSTEM

 **CAFETERIA, SPEISESAAL**

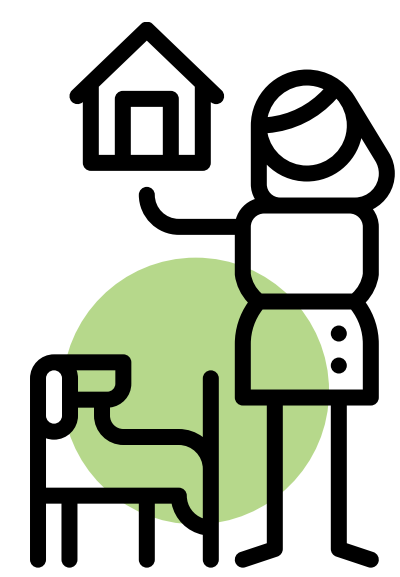
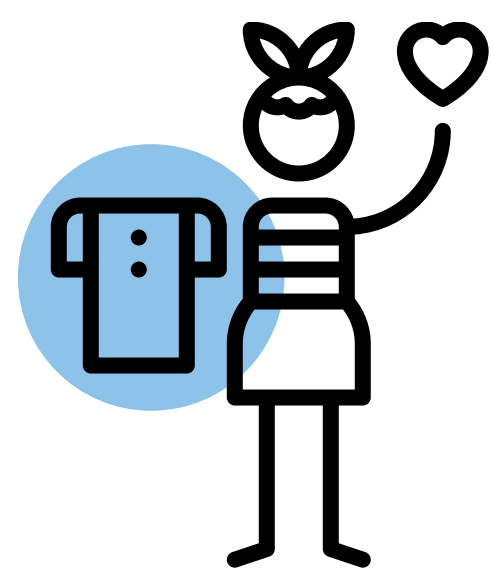
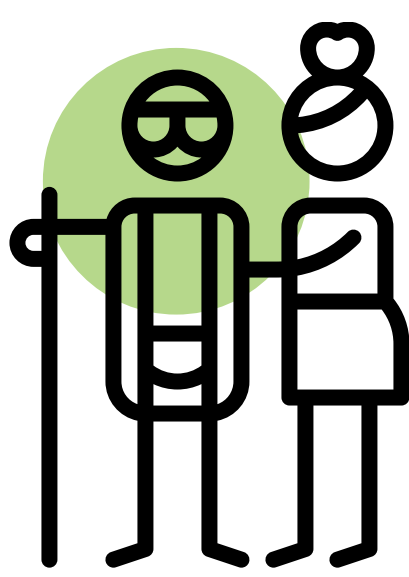
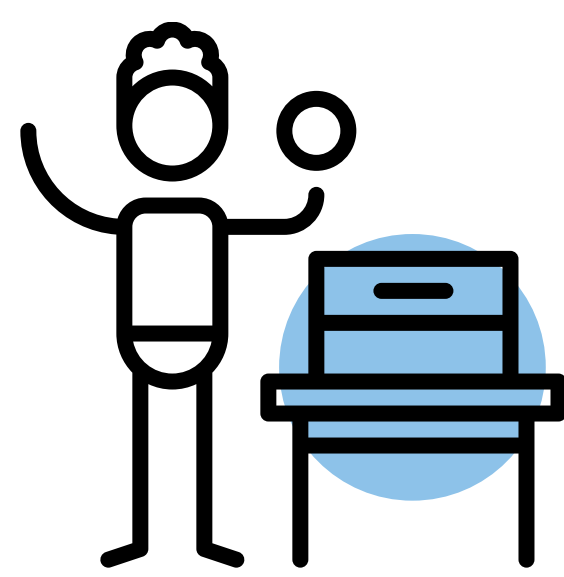
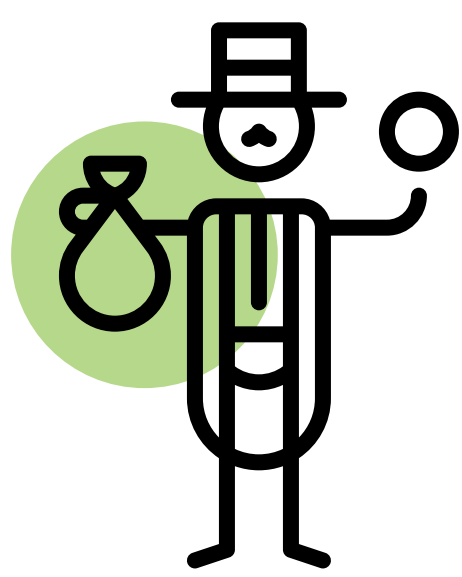
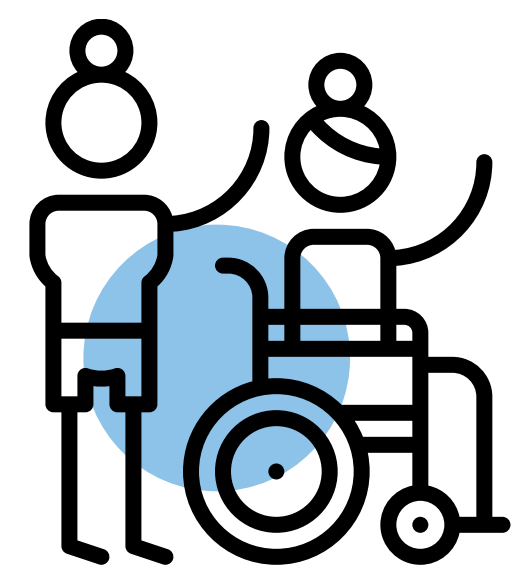
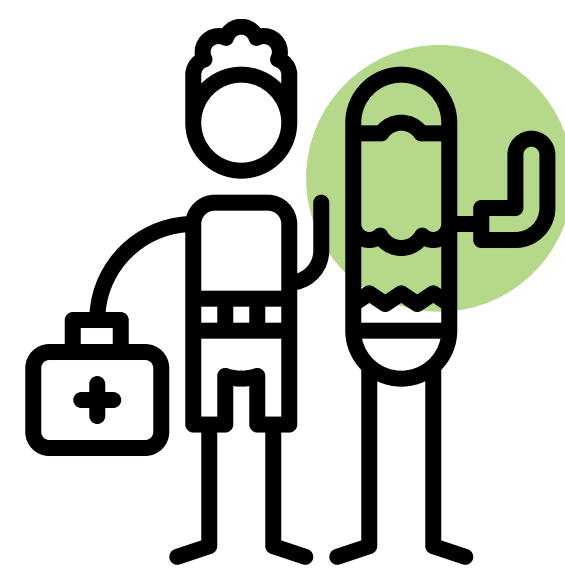
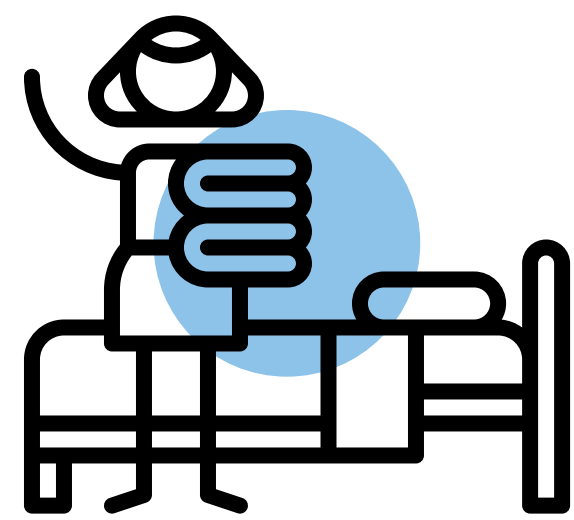
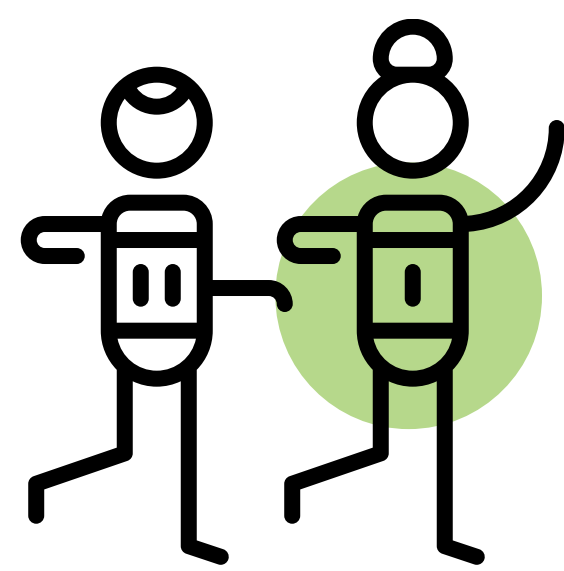
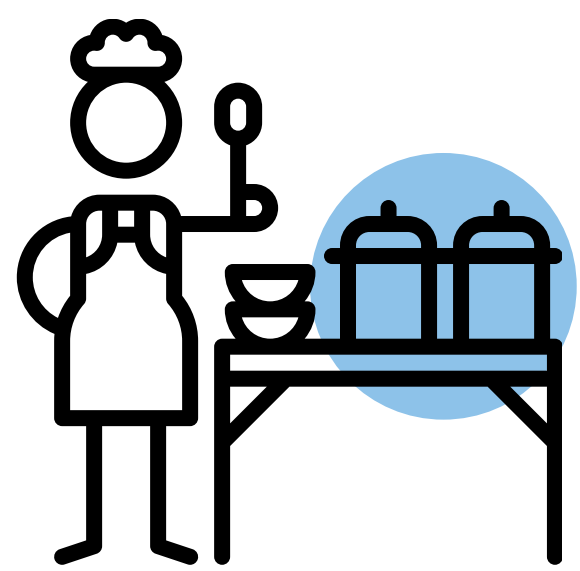
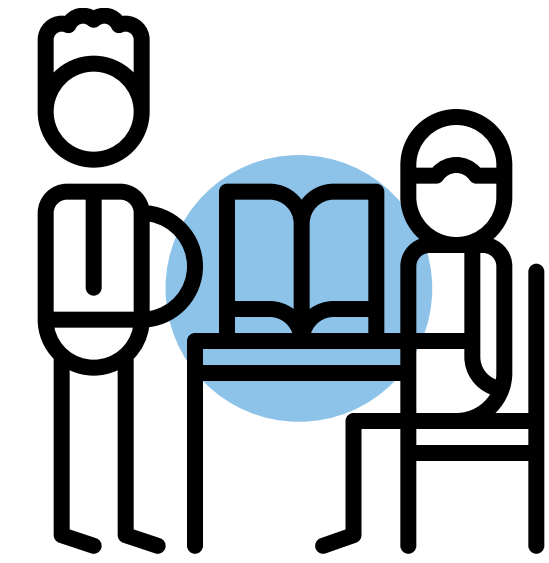
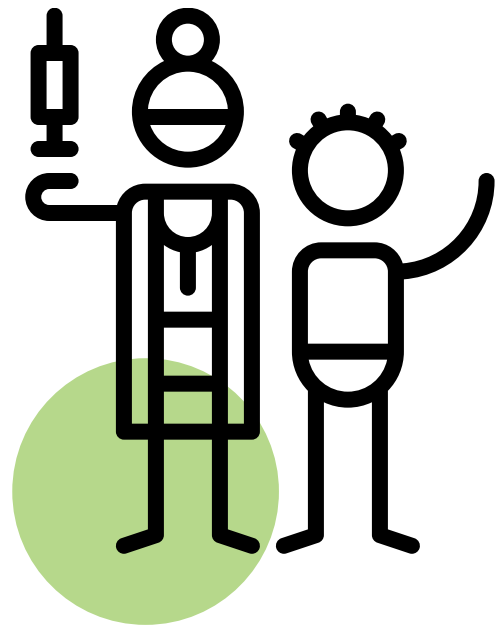
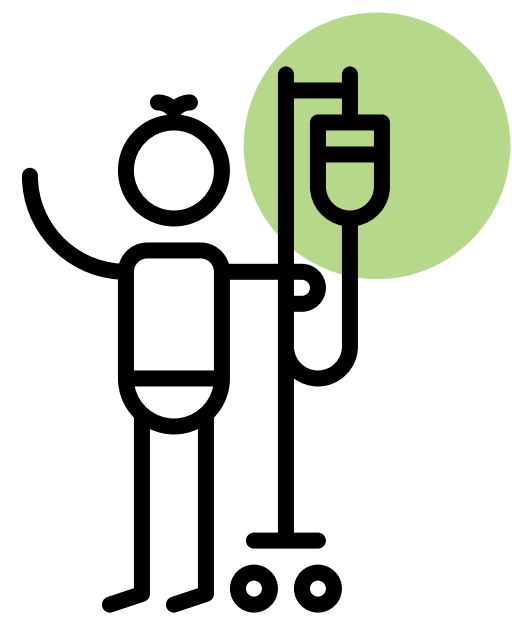
 **2. ETAGE** Zimmer 007 – 012

 **1. ETAGE** Zimmer 001 – 006

 **EG** Anmeldung, Ausgang



KOMMUNIKATION, DRUCK, WEBSEITE



# ANWENDUNGSBEISPIELE

# ALLGEMEINE VISITENKARTEN



IMPRESSUM

## ANSPRECHPARTNER

### **EinePause e. V.**

Ieva Berzina-Hersel  
Graefestr. 63A  
10967 Berlin

[hallo@einepause.de](mailto:hallo@einepause.de)  
0173 1941973  
[einepause.de](http://einepause.de)

## QUELLEN

### **Pexels**

[www.pexels.com](http://www.pexels.com)

### **Unsplash**

[unsplash.com](http://unsplash.com)

### **Freepik**

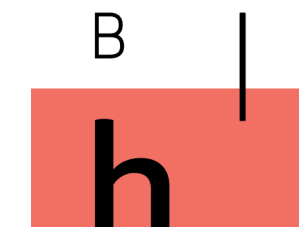
[www.freepik.com](http://www.freepik.com)

### **Flaticon**

[www.flaticon.com](http://www.flaticon.com)

## REALISIERUNG

### **BUREAU lars holzmann**



bietet Kreation, Gestaltung und Vermarktung.  
[blh.hamburg](http://blh.hamburg)

## NUTZUNGSRECHTE

EinePause e. V. erhält für unbestimmte Dauer und im gesamten Umfang die Nutzungsrechte an allen durch BUREAU lars holzmann im Rahmen dieses Auftrages bis hierhin gefertigten Arbeiten. Diese Übertragung der Nutzungsrechte gilt, soweit eine Übertragung nach deutschem Recht möglich ist und gilt für die vereinbarte Nutzung im Gebiet der Bundesrepublik Deutschland.

Die im Rahmen des Auftrages erarbeiteten Leistungen sind als persönliche geistige Schöpfungen durch das Urheberrechtsgesetz geschützt und verbleiben bei der Agentur BUREAU lars holzmann.

Die Arbeiten der Agentur dürfen vom Kunden oder vom Kunden beauftragter Dritter weder im Original noch bei der Reproduktion geändert werden. Jede Nachahmung, auch die von Teilen des Werkes, ist unzulässig.